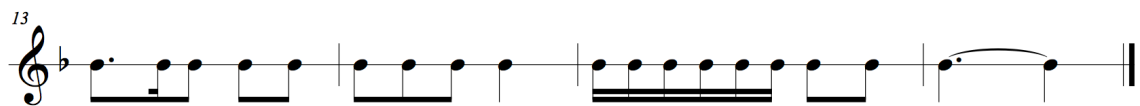


COLUMBIA'S TRAIN – LO/mm

Eli Pujol



PROPUESTA DE ACTIVIDADES

En esta pieza contrasta la sección canción con la sección recitado, con su métrica irregular impar, común en ambas partes. Se recomiendan actividades donde el movimiento enfatice esta métrica y esta diferenciación de secciones.

ACULTURACIÓN

Las mamás caminan en círculo con los bebés en brazos, siguiendo con los pies los macropulsos, de esta forma el bebé percibe la irregularidad a través del cuerpo de su mamá.

En la sección rítmica, siguiendo en brazos, las mamás paran de caminar y ayudan al bebé a dar pequeños rebotes siguiendo esta vez la micropulsación mientras establecen contacto visual con su bebé.

IMITACIÓN

Se mantiene la estructura de la actividad con la actividad de movimiento locomotor basado en el macropulso en la sección A de la pieza, pero cuando los niños ya caminan, pueden ir en brazos de la madre o caminando solos o cogidos de la mano. Cuando suenan los pitidos del tren, se puede hacer el gesto de accionar el timbre del tren tirando de la cuerda.

En la sección rítmica nos detenemos y activamos movimiento estacionario de brazos y manos de manera fluida y sin marcar ningún tipo de pulso.

Se repite la sección A reactivando el tren en movimiento locomotor.

ASIMILACIÓN

Se sigue la misma actividad que en el apartado de imitación. Se anima a los niños a dar un salto en el momento de los pitidos del tren.

Después de unas cuantas repeticiones se puede silenciar el sonido de la parte rítmica y seguir con el movimiento durante el mismo tiempo que dura la sección, invitando a todos a seguir la parte de recitado internamente.